

© International Baccalaureate Organization 2021

All rights reserved. No part of this product may be reproduced in any form or by any electronic or mechanical means, including information storage and retrieval systems, without the prior written permission from the IB. Additionally, the license tied with this product prohibits use of any selected files or extracts from this product. Use by third parties, including but not limited to publishers, private teachers, tutoring or study services, preparatory schools, vendors operating curriculum mapping services or teacher resource digital platforms and app developers, whether fee-covered or not, is prohibited and is a criminal offense.

More information on how to request written permission in the form of a license can be obtained from <https://ibo.org/become-an-ib-school/ib-publishing/licensing/applying-for-a-license/>.

© Organisation du Baccalauréat International 2021

Tous droits réservés. Aucune partie de ce produit ne peut être reproduite sous quelque forme ni par quelque moyen que ce soit, électronique ou mécanique, y compris des systèmes de stockage et de récupération d'informations, sans l'autorisation écrite préalable de l'IB. De plus, la licence associée à ce produit interdit toute utilisation de tout fichier ou extrait sélectionné dans ce produit. L'utilisation par des tiers, y compris, sans toutefois s'y limiter, des éditeurs, des professeurs particuliers, des services de tutorat ou d'aide aux études, des établissements de préparation à l'enseignement supérieur, des fournisseurs de services de planification des programmes d'études, des gestionnaires de plateformes pédagogiques en ligne, et des développeurs d'applications, moyennant paiement ou non, est interdite et constitue une infraction pénale.

Pour plus d'informations sur la procédure à suivre pour obtenir une autorisation écrite sous la forme d'une licence, rendez-vous à l'adresse <https://ibo.org/become-an-ib-school/ib-publishing/licensing/applying-for-a-license/>.

© Organización del Bachillerato Internacional, 2021

Todos los derechos reservados. No se podrá reproducir ninguna parte de este producto de ninguna forma ni por ningún medio electrónico o mecánico, incluidos los sistemas de almacenamiento y recuperación de información, sin la previa autorización por escrito del IB. Además, la licencia vinculada a este producto prohíbe el uso de todo archivo o fragmento seleccionado de este producto. El uso por parte de terceros —lo que incluye, a título enunciativo, editoriales, profesores particulares, servicios de apoyo académico o ayuda para el estudio, colegios preparatorios, desarrolladores de aplicaciones y entidades que presten servicios de planificación curricular u ofrezcan recursos para docentes mediante plataformas digitales—, ya sea incluido en tasas o no, está prohibido y constituye un delito.

En este enlace encontrará más información sobre cómo solicitar una autorización por escrito en forma de licencia: <https://ibo.org/become-an-ib-school/ib-publishing/licensing/applying-for-a-license/>.

Geografía
Nivel Superior y Nivel Medio
Prueba 1 – cuadernillo de consulta

Miércoles 12 de mayo de 2021 (tarde)

Instrucciones para los alumnos

- No abra este cuadernillo hasta que se lo autoricen.
- Este cuadernillo acompaña a la prueba 1.

Opción B — Océanos y litorales

3. El diagrama muestra el recorrido previsto para el huracán Irma en agosto y septiembre de 2017.



Leyenda:

- Días 1-3
- Días 4-5
-  Huracán
-  Arrecife de coral

Opción C — Ambientes extremos

5. El mapa muestra la ubicación de los desiertos cálidos y áridos de Australia.



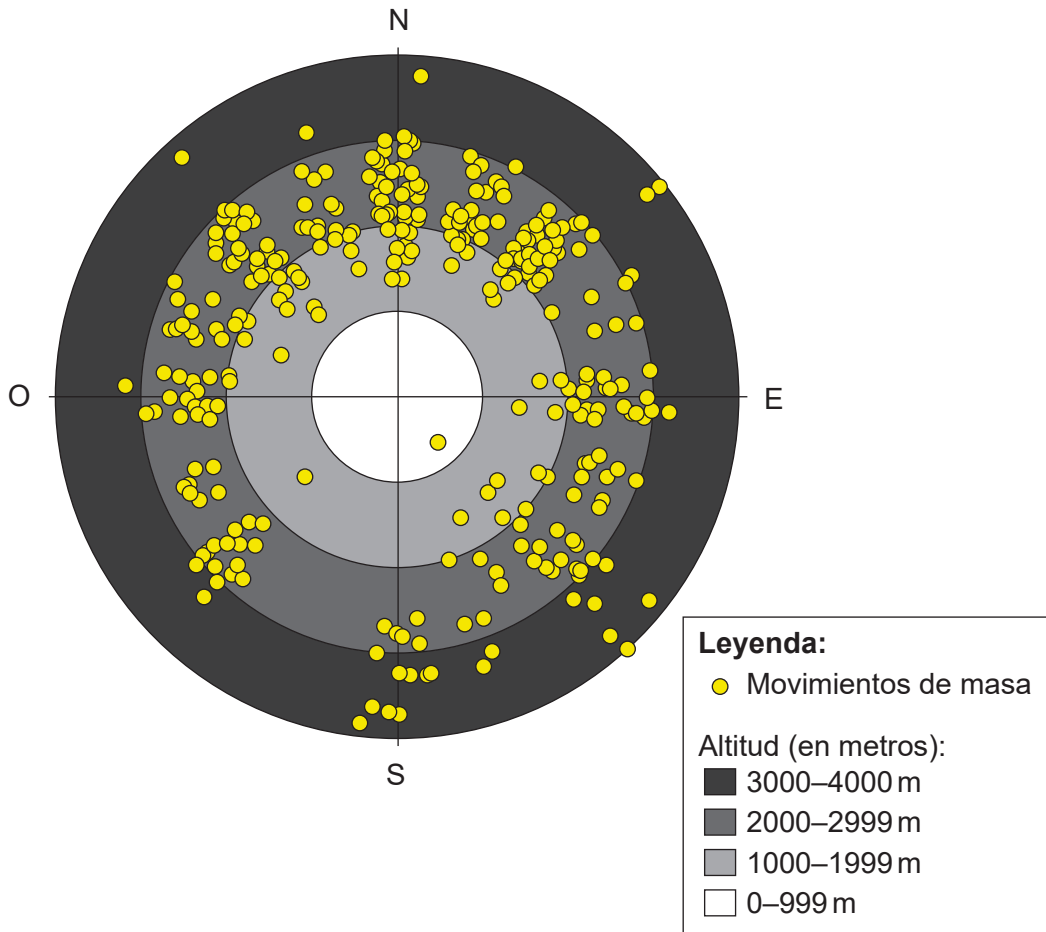
Leyenda: Área desértica delimitada
① Desierto de Pedirka	- - - Frontera estatal
② Desierto de Tirari	— Río
③ Desierto Pedregoso de Sturt	- - - Arroyo
④ Desierto de Strzelecki	○ Ciudad
	□ Capital

Página en blanco

Opción D — Amenazas geofísicas

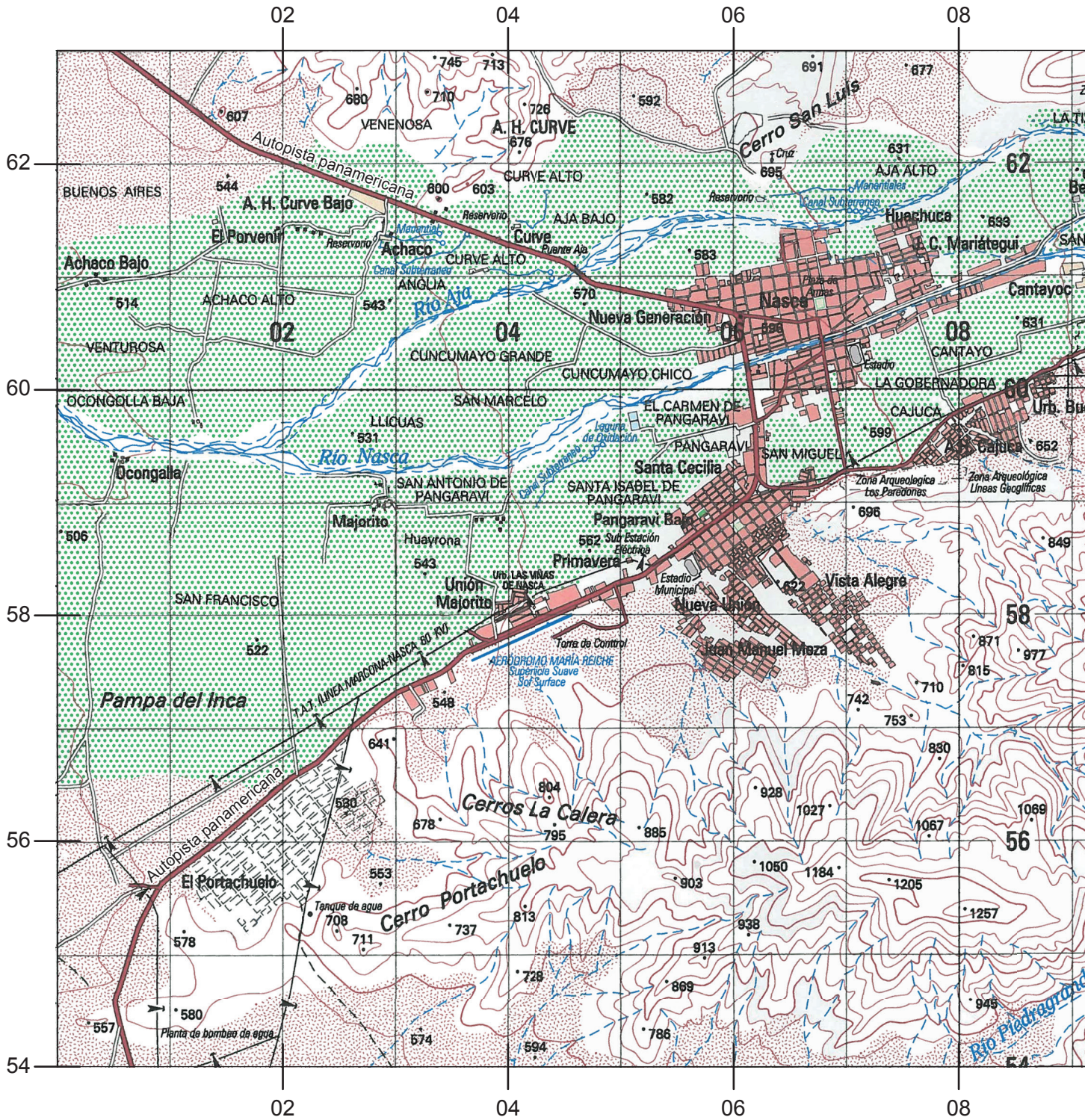
7. El diagrama muestra los movimientos de ladera en los Alpes suizos entre 1995 y 2016. Cada punto representa un movimiento de ladera.

Se muestran las distintas altitudes de los movimientos de ladera y la orientación de cada ladera.

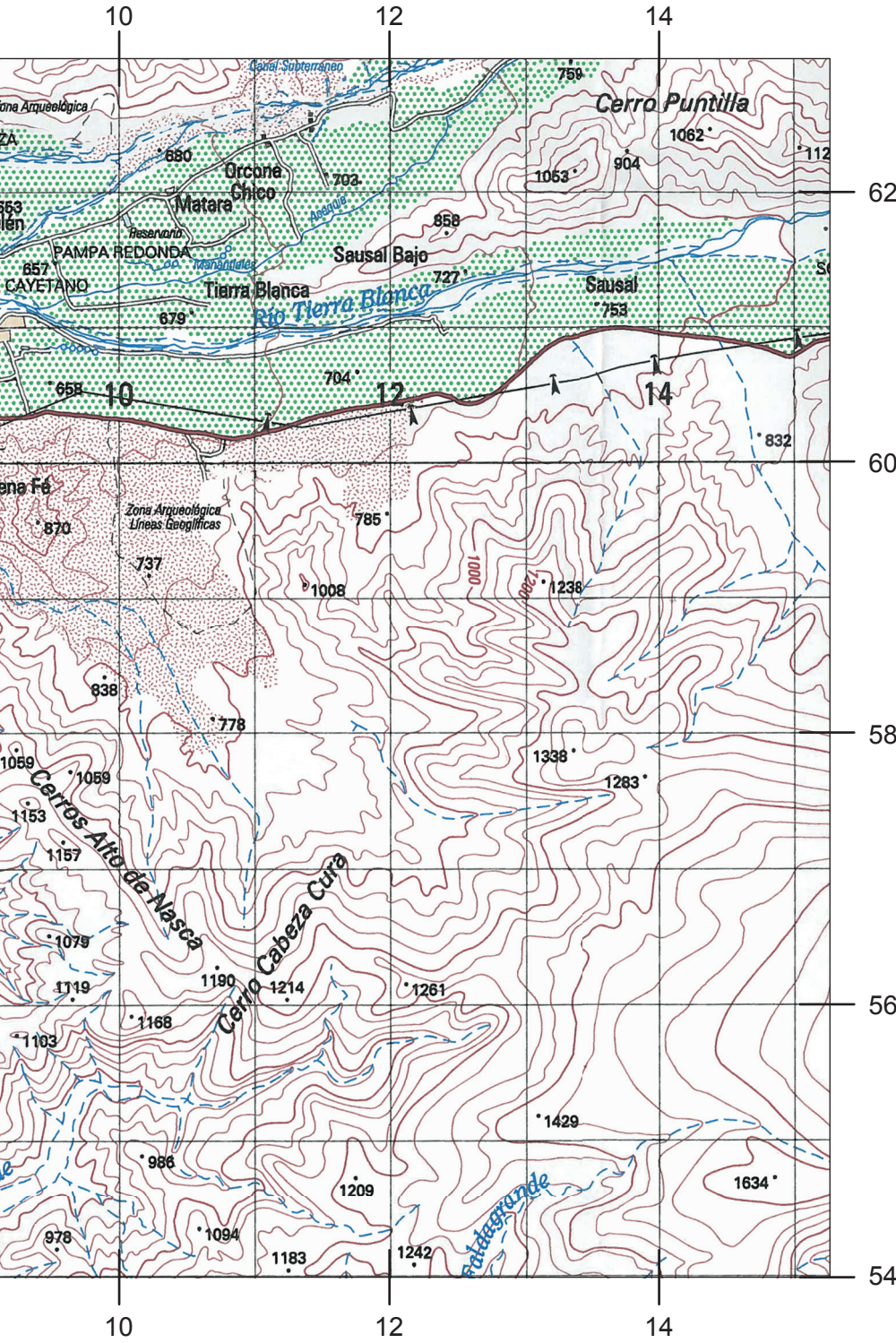
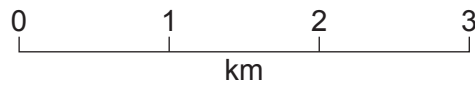


Opción F — Alimentación y salud

11. El mapa muestra parte del valle de Nazca, en Perú, un país de ingresos medios. La escala del mapa es de 1:50 000 y el intervalo entre las curvas de nivel es de 50 metros.



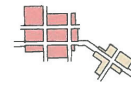
Escala:



Legenda: NAZCA, PERÚ



Preparado y publicado por el Instituto Geográfico Nacional (IGN), Lima, Perú



Poblaciones
Zonas edificadas de alta densidad



Carreteras

Superficie dura, transitable todo el año:

- Autopista de carriles separados
- Dos o más carriles
- Un único carril

Relieve misceláneo

Cota:

•2235 Más alta

•503 Normal

Arena, duna

Misceláneos

- Edificio
- Iglesia
- Escuela
- Línea de transmisión

Pista de aterrizaje

Más de 800 metros de largo

Ríos

Menos de 18 metros de ancho

De 18 metros a 25 metros de ancho

Más de 25 metros de ancho



Manantial, pozo

- Perenne,
- Intermitente

Lagos

- Intermitente
- Seco

Vegetación

Tierra cultivada

Fuentes:

- Opción B** De BBC News (bbc.co.uk/news). Datos de National Hurricane Center [Centro Nacional de Huracanes].
- Opción C** 2013. Deserts in Australia [desiertos en Australia]. https://commons.wikimedia.org/wiki/File:Deserts_in_Australia_en.png
CC BY-SA 3.0 <https://creativecommons.org/licenses/by-sa/3.0/deed.es> [consultado el 17 de abril de 2019].
Fuente adaptada.
- Opción D** Kenneth Davis, geovisualist.com, datos de WSL Instituto para la investigación de la nieve y las avalanchas SLF.
- Opción F** Instituto Geográfico Nacional (IGN), 2013. Lima, Perú. *Nasca, Peru*, Serie J731, Hoja 1446 3 (30 n 3), 1:50000.
Lima: IGN. Fuente adaptada.