

**BEPC-EPREUVE ZERO 2021
EPREUVE DE GEOGRAPHIE**

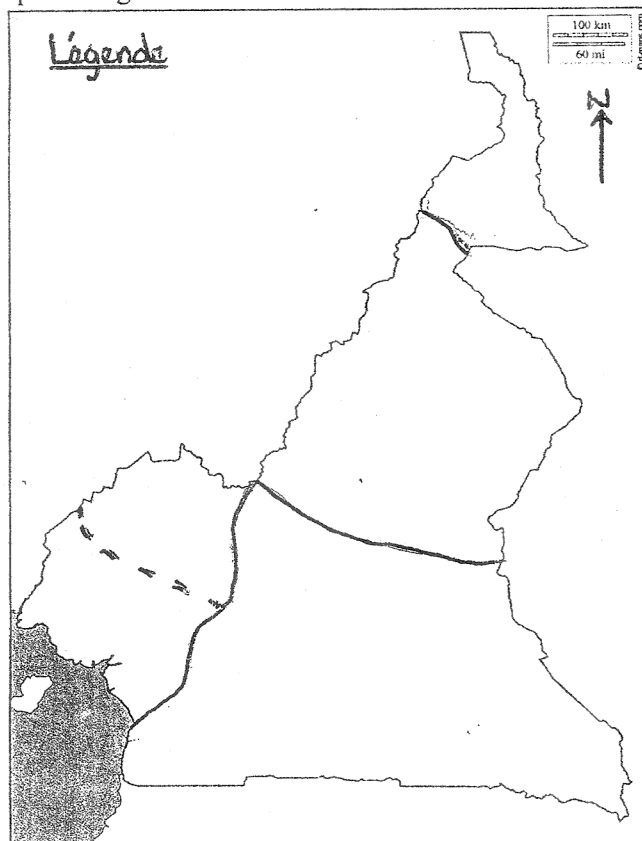
PARTIE A : LA VERIFICATION DES RESSOURCES (09 pts)

A1- La vérification des savoirs (4pts)

- 1- Définis : Climat ; Site touristique. (1x2=2pts)
- 2- a) - Donne deux manifestations sociales du sous-développement. (0,5X2=1pt)
- b) - Donne la signification du sigle OMC, puis cite 2 grands ensembles économiques régionaux en Afrique. (0,5X2=1pt)

A2- La vérification des savoir-faire (5pts)

- 1- a) Sur le fond de carte du Cameroun ci-joint, situe les zones où règnent les types de climat suivants : climat tropical soudanien, climat tropical sahélien, climat équatorial camerounien de montagne et climat équatorial guinéen. (0,5X4=2pts)



N.B : chaque type de climat devra correspondre à un figuré de surface particulier.

- 2) a) Reproduis le tableau, puis classe les ethnies suivantes : Toupouri ; Fang ; Bakola ; Maka ; Mofou ; Bassa ; en groupes Bantou, Pygmées et Soudanais. (0,25pt x 6 = 1,5pt)

Bantou	Pygmées	Soudanais
-	-	-
-	-	-
-	-	-

- b) Recopie le tableau et complète-le en plaçant chacune des activités ci-après dans la bonne colonne : apiculture – pisciculture – cacao-culture – aquaculture – transhumance – aviculture. (0,25pt x 6 = 1,5)

Activités agricoles	Activités pastorales	Activités piscicoles
-	-	-
-	-	-
-	-	-

PARTIE B : LA VERIFICATION DE L'AGIR COMPETENT OU DES COMPETENCES (09 pts)

Situation-problème : Chaque année, les populations de ton village se plaignent de la diminution des revenus de leurs productions agricoles. Le chef du village te contacte pour proposer des solutions visant à l'amélioration de cette situation.

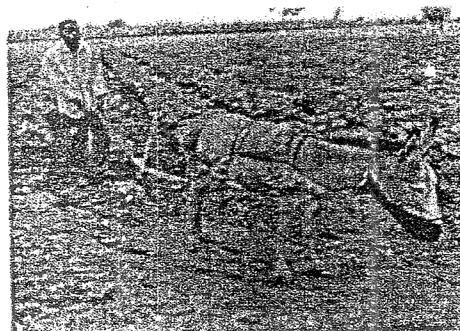
Supports :

Document 1 : Forces et limites de l'agriculture camerounaise.

L'agriculture du Cameroun est la principale source de croissance et de devises du pays... En 2004, l'agriculture représentait 44 % du PIB. L'activité agricole et la productivité du secteur ont baissé au cours du boom du pétrole pendant les années 1980. L'agriculture est la principale occupation pour 56 % de la population active au Cameroun en 2003, bien que seulement environ 15,4 % des terres soient arables. Ce faible pourcentage est dû à une mauvaise politique de gestion des terres cultivables et à un enclavement...des zones cultivables. En effet, très peu de routes relient les campagnes aux grandes villes, ce qui a un impact économique important étant donné que les régions susceptibles d'être exploitées ne sont pas reliées aux marchés.

<http://www.wikipedia.fr> consulté le 31/03/2021

Document 2 : La pratique de l'agriculture traditionnelle au Cameroun.



Danielle Ben Yahmed, *Atlas de l'Afrique*, 2010, Edition Jaguar, p. 97.

Document 3 : La modernisation de l'agriculture Camerounaise.

La modernisation de l'agriculture camerounaise est d'abord le fait des grandes plantations capitalistes et des complexes agro-industriels... la mécanisation y est poussée, les techniques avancées et la main d'œuvre qualifiée et salariée. La modernisation touche également les cultures vivrières, désormais pratiquées sur des exploitations modernes, qui ont, elles aussi, recours à une main d'œuvre salariée, à des techniques élaborées et à de gros investissements, ce qui leur permet d'obtenir de bien meilleurs rendements.

Botnem et al, *Géographie 3^e*, édition Planète Cameroun, p.56.

Consigne : Effectue les tâches suivantes :

- 1- Présente le problème posé dans la situation évoquée ci-dessus. (3pts)
- 2- A partir des documents proposés, relève 02 problèmes de l'agriculture camerounaise. (3pts)
- 3- Propose au chef de ton village, deux solutions pouvant permettre aux populations d'améliorer leurs revenus. (3pts)

Présentation : (2pts)